

SWIT

90W 超薄便携 长条形平板灯

PL-E90L

0.5×3英尺长条超薄平板

PL-E90L采用0.5×3英尺长条形平板设计，适用于站立人像垂直方向从上到下均匀铺光、多灯环绕布光等拍摄场景。整灯全金属外壳，坚固耐用；厚度仅21mm，超薄便携；虚拟棚拍、外采组合的理想之选。



90W 2000Lux@1m

480颗SMD贴片LED贴于灯体边框内侧，采用SWIT独家90°激光凹点高效率导光技术，输出90W功率，2000Lux@1米高照度，且铺光均匀、柔和高效。



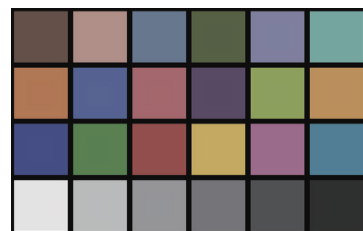
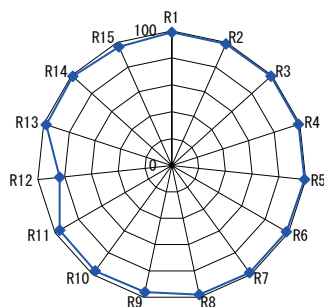
2700K-6500K色温可调

PL-E90L由90W 2700K LED和90W 6500K LED相间组成，支持色温从2700K到6500K连续可调，在任何色温下均能输出90W高照度。



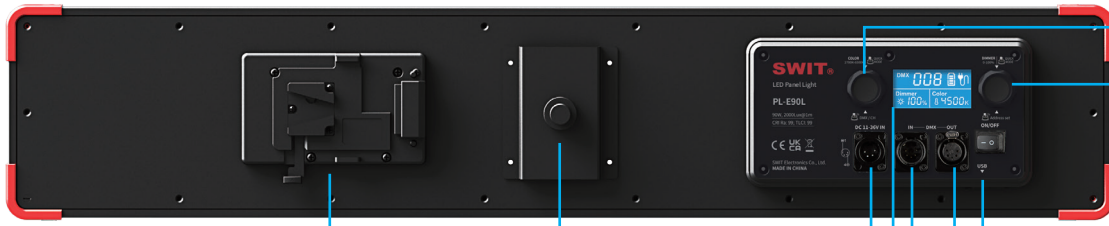
CRI 99; TLCI 99

PL-E90L采用高一一致性的高显指SMD贴片灯珠，并且通过定制化学成分，进一步提升了R9饱和红的显色性能。显色指数Ra和电视灯光一致性指数TLCI均达到了99，在灯光照射下能最大限度的准确还原物体本身的色彩。





操控面板



色温调节: 2700K-6500K

短按一次:
2700/3200/4500/5600/6500K
常用色温快速跳转
长按2秒:
切换台控模式(DMX)
或互控模式(CH)

照度调节: 0-100%

短按一次:
10%步进快速调节
长按2秒:
设置DMX地址

5芯 DMX512 输入&输出

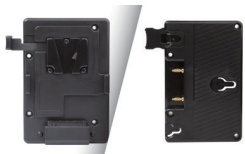
N=照度; N+1=色温

5V USB供电输出

供无线DMX适配器取电

V口电池扣板

安顿口电池扣板可选



灯架安装接头

标配可旋转接头

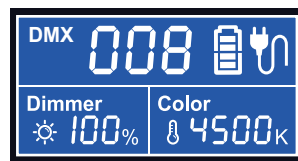


4芯DC 11-36V输入

标配AC-DC适配器



液晶显示屏



单灯包装

- 1x PL-E90L灯 (带遮光片)
- 1x 可旋转灯架安装转接头
- 1x AC-DC适配器
- 1x 手提包



三灯组合套装

- 3x PL-E90L灯 (带遮光片)
- 3x 可旋转灯架安装转接头
- 3x 灯脚架
- 3x AC-DC适配器
- 1x 拉杆箱



技术参数

型号	PL-E90L
LEDs	480颗SMD LED
色温	2700K-6500K
照度	2000Lux @ 1米
显色指数	CRI 99; TLCI 99
输入电压	DC 11-36V
功率	Max 90W
净重	4.9kg

